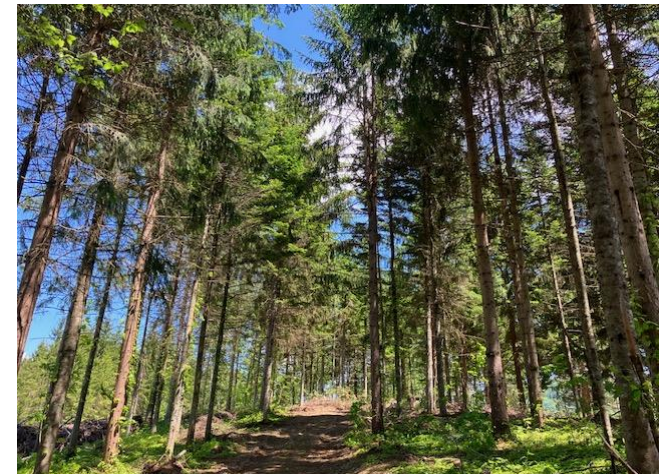


種類	山林			
価格	¥8,000,000 円			
	取引態様	一般媒介契約		
	媒介料	¥330,000 (税込)		
所在地	住所	上川郡鷹栖町		
	交通			
土地	地番	3173番39	地目	山林
	面積	70,352 m ² (21281.48) 坪		
	地番	3173番58	地目	山林
	面積	5,203 m ² (1573.90) 坪		
	地番	3703番1	地目	山林
	面積	15,446 m ² (4672.41) 坪		
	地番	3703番4	境内地	
面積	899 m ² (271.95) 坪			
	合計	91,900 m ² (27799.75) 坪		
間口	m	奥行	m	
接道	和寒鷹栖線	道道 ###	m幅	
		道	m幅	
都市計画	地域外	用途地域	無指定	
建ぺい率	—	容積率	—	
備考				
基本設備構造	飲用水	無し	屋根	
	排水	無し	外壁	
	側溝	無し	駐車	
	電気	引込可	車庫	
	ガス	無し	庭・石	
	備考			




鈴蘭ガレージ不動産
 Suzuran Garage Estate

〒070-0014 北海道知事免許上川(4)第1081 免許取得日/令和4年2月28日
 旭川市新星町3丁目1番6' 代表取締役 安井元和
 TEL (0166) 29-2060 取引主任者(登録/上川2094号) 安井元和
 FAX (0166) 22-9969 (社)全国宅地建物取引業保証協会会員/旭川市7条20丁目
 Email/re@suzuran-garage.co.jp